

测试报告

样品信息			
样品名称	LA	项目编号	20240109-028
样品批号	/	样品性状	已配置液体
收样日期	2024/1/31	测试期间	2024/2/21~2024/3/10
标样信息			
名称	规格	数量	
17	瓶	1	
14D	瓶	1	
实验要求			
使主峰理论塔板数达到 5000 以上，与周围杂质分离度达到 1.5			
参考方法			
客户方法			
试剂信息			
试剂名称	级别	品牌	
磷酸	99%	沪试	
三乙胺	分析纯	麦克林	
乙腈	色谱纯	月旭	
仪器信息			
仪器厂家	仪器型号		
Agilent	1260		

1. 试验过程

1.1. 色谱条件

色谱柱:	Ultimate® XB-C18(4.6×100mm,3μm)
流动相:	乙腈:磷酸三乙胺缓冲盐溶液 (pH=3) =23:77
流速:	1mL/min
进样量:	30 μL

声明：除非另有说明，此报告结果仅对该测试样品负责。本报告未经公司许可，不可复制。

Add:上海市松江区明南路 85 号启迪漕河泾（中山）科技园·紫荆园 10 号楼

Add:浙江省金华市婺城区双林南街 168 号

Add:江苏省南京市六合区天圣路 22 号 F 栋 4 楼

Tel:400-810-6969

第 1 页 共 3 页

邮编: 201600

邮编: 321000

邮编: 211500

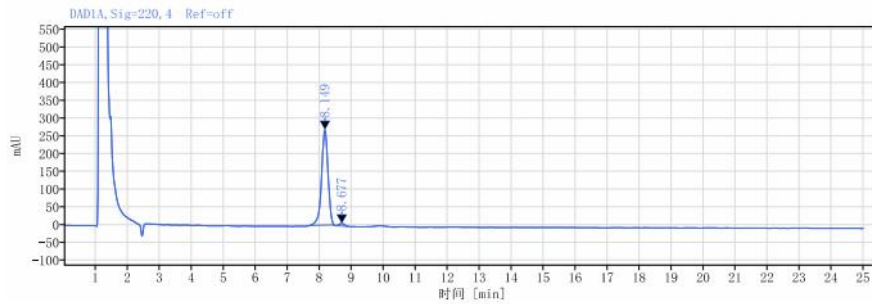
柱温：	40℃
检测器	UV
检测波长：	220nm
注意事项	/

1.2. 流动相配置

流动相：加入 970mL 纯水于 2L 的烧杯中，加入 20.85mL 三乙胺，搅匀。磷酸调节 pH 为 3.0。

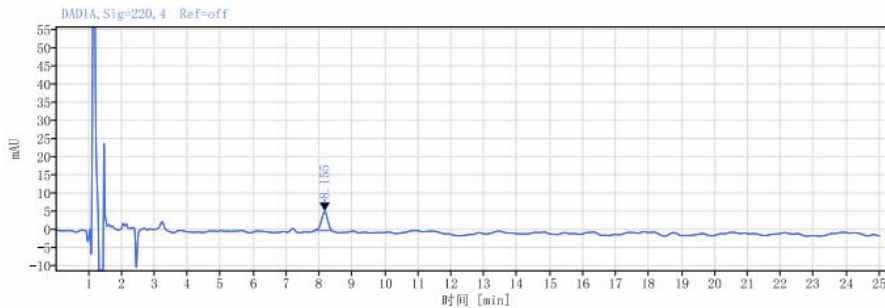
2. 谱图和数据

(1) 14D



保留时间 [min]	峰面积	峰高	峰面积%	峰分离度 USP	峰拖尾因子	峰理论塔板数 USP
8.149	3759.53	268.55	97.90		0.91753	8010.27505
8.677	80.55	6.89	2.10	1.53560	0.89865	11644.38533
总和	3840.09					

(2) 17



保留时间 [min]	峰面积	峰高	峰面积%	峰分离度 USP	峰拖尾因子	峰理论塔板数 USP
8.155	69.97	5.27	100.00		0.88471	8629.82373
总和	69.97					

声明：除非另有说明，此报告结果仅对该测试样品负责。本报告未经公司许可，不可复制。

Add:上海市松江区明南路 85 号启迪漕河泾（中山）科技园.紫荆园 10 号楼

Add:浙江省金华市婺城区双林南街 168 号

Add:江苏省南京市六合区天圣路 22 号 F 栋 4 楼

Tel:400-810-6969



3. 结论

使用月旭 Ultimate® XB-C18(4.6×100mm,3μm)在此色谱条件下，主峰理论塔板数可达 8000，与周边杂质可实现基线分离。符合检测标准。

报告人:Sally shawn

审核人: Tim

日期:2024/3/26

WELCH
月旭科技

