

测试报告

样品信息			
样品名称	2346-四-三甲基硅基-D-葡萄糖酸内酯	项目编号	20240113-041-02
样品批号	\	样品性状	油状透明液体
收样日期	2024/01/18	测试期间	2024/01/23-01/31
标样信息			
名称	规格	数量	
2346-四-三甲基硅基-D-葡萄糖酸内酯	\	2	
实验要求			
方法开发，测定 2346-四-三甲基硅基-D-葡萄糖酸内酯含量			
参考方法			
无			
试剂信息			
试剂名称	级别	品牌	
乙腈	HPLC	月旭	
仪器信息			
仪器厂家	仪器型号		
Agilent	1260		

1. 试验过程

1.1. 色谱条件

色谱柱:	Ultimate® LP-C18 (4.6×300mm, 5μm) Ultimate® DLC LP-C18 (4.6×250mm, 5μm)
流动相:	乙腈
流速:	1.0ml/min
进样量:	10μl
柱温:	20°C
检测器:	UV
检测波长:	205nm
注意事项	\

声明：除非另有说明，此报告结果仅对该测试样品负责。本报告未经公司许可，不可复制。

Add:上海市松江区明南路 85 号启迪漕河泾（中山）科技园.紫荆园 10 号楼

Add:浙江省金华市婺城区双林南街 168 号

Add:江苏省南京市六合区天圣路 22 号 F 栋 4 楼

Tel:400-810-6969

第 1 页 共 3 页

邮编: 201600

邮编: 321000

邮编: 211500



1.2. 溶液配制

1.2.1. 流动相配制

1.2.2. 取色谱纯乙腈，超声脱气，即得。

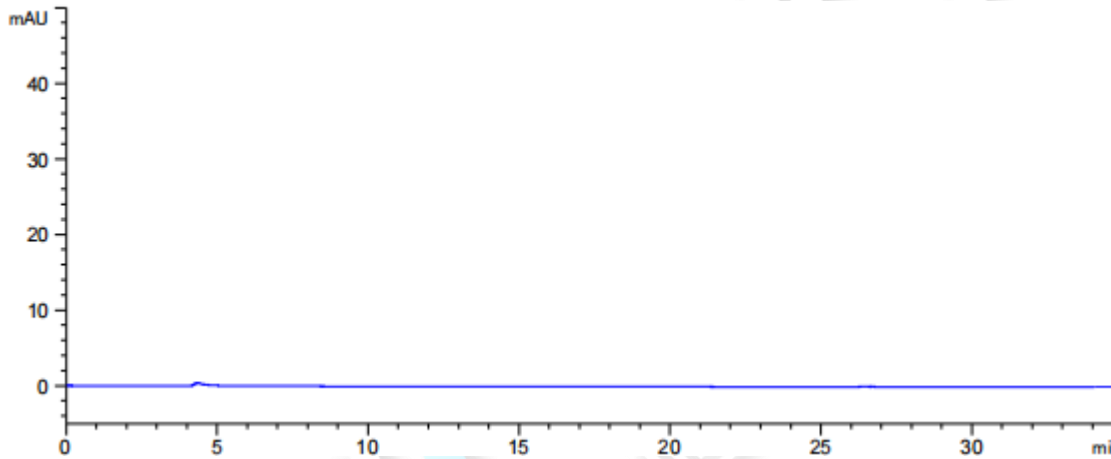
1.2.3. 2346-四-三甲基硅基-D-葡萄糖酸内酯样品溶液配制

称取客户提供的 2346-四-三甲基硅基-D-葡萄糖酸内酯适量，加色谱纯乙腈溶解制成约 10mg/ml 的溶液，摇匀，即得。

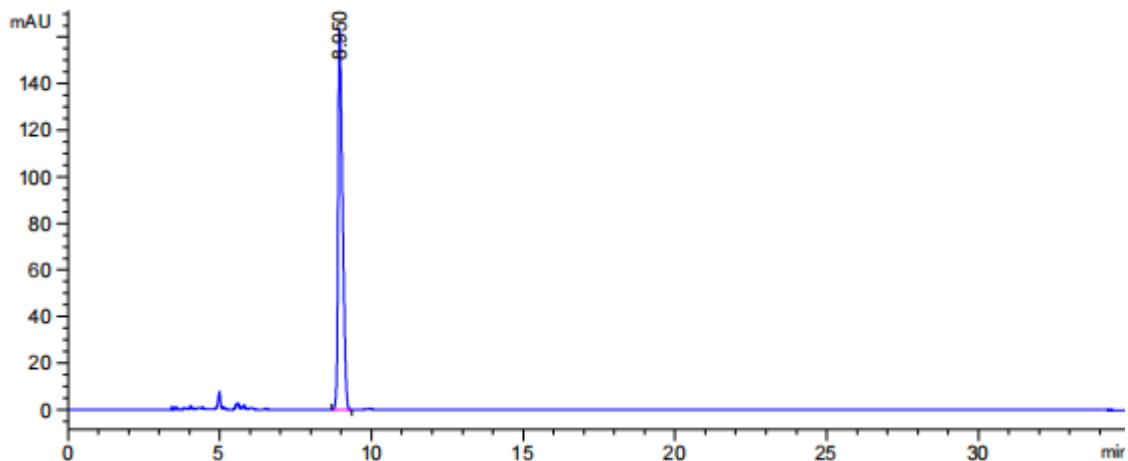
2. 谱图和数据

色谱柱 1: Ultimate® LP-C18 (4.6×300mm, 5μm)

(1) 空白溶液检测图谱



(2) 2346-四-三甲基硅基-D-葡萄糖酸内酯样品溶液检测图谱



保留时间 [min]	k'	峰面积 [mAU*s]	峰高 [mAU]	对称 因子	峰宽 [min]	塔板数	分离度	选择性
8.950	-	1646.33594	163.45209	0.48	0.1551	18460	-	-

声明：除非另有说明，此报告结果仅对该测试样品负责。本报告未经公司许可，不可复制。

Add:上海市松江区明南路 85 号启迪漕河泾（中山）科技园·紫荆园 10 号楼

Add:浙江省金华市婺城区双林南街 168 号

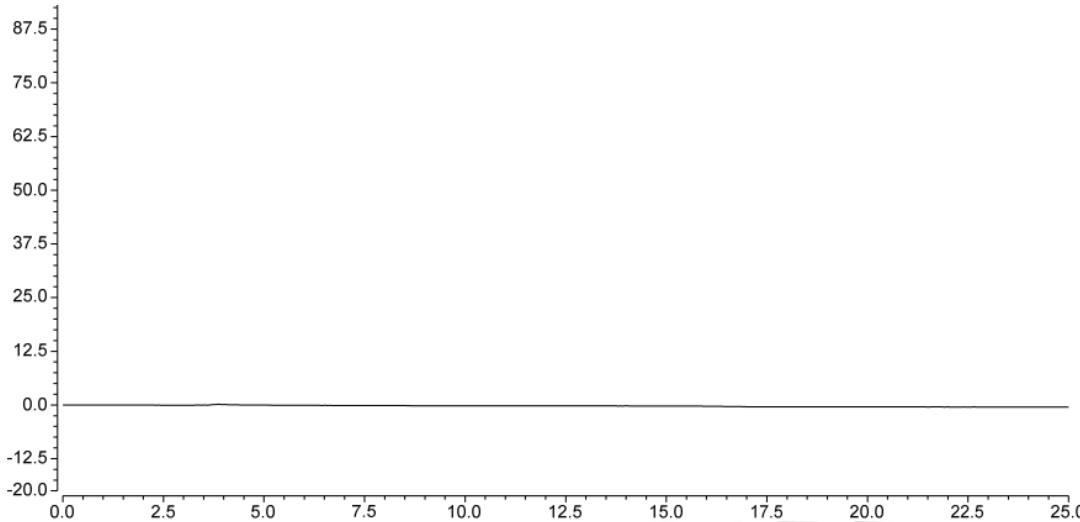
Add:江苏省南京市六合区天圣路 22 号 F 栋 4 楼

Tel:400-810-6969

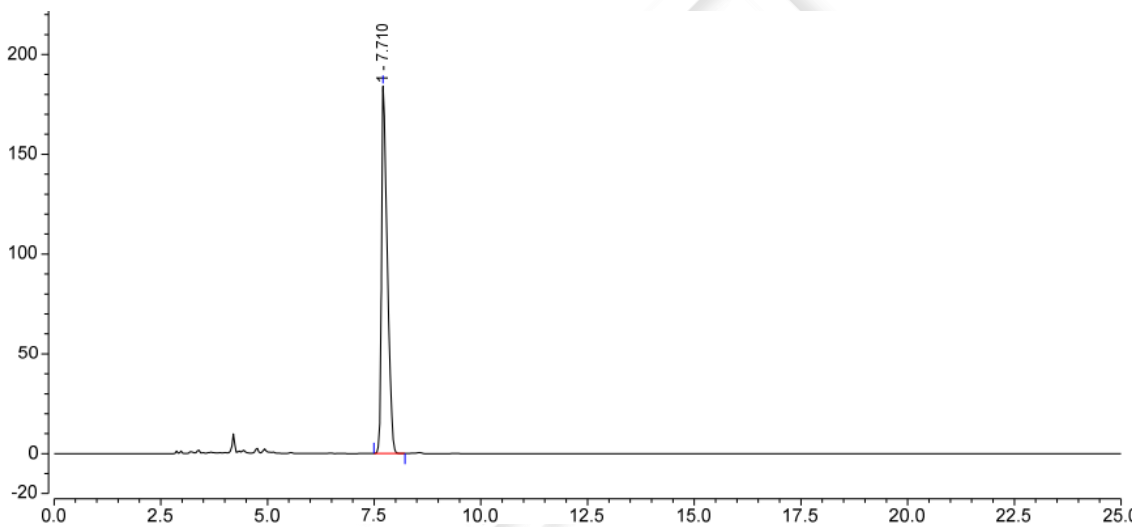


色谱柱 2: Ultimate®DLC LP-C18 (4.6×250mm, 5μm)

(3) 空白溶液检测图谱



(4) 2346-四-三甲基硅基-D-葡萄糖酸内酯样品溶液检测图谱



No.	Peak Name	Retention Time min	Area mAU*min	Height mAU	Resolution (EP)	Asymmetry (EP)	Plates (EP)
1		7.710	28.804	184.139	n.a.	1.77	15645

3. 结论

使用月旭 Ultimate® LP-C18 (4.6×300mm, 5μm) 和 Ultimate®DLC LP-C18 (4.6×250mm, 5μm) 两款色谱柱, 在此色谱条件下, 目标物质保留均良好, 均无空白干扰, 均能满足客户检测要求。

报告人: Sunny

审核人: Mu XM

日期: 2024/01/31

声明: 除非另有说明, 此报告结果仅对该测试样品负责。本报告未经公司许可, 不可复制。

Add: 上海市松江区明南路 85 号启迪漕河泾 (中山) 科技园. 紫荆园 10 号楼

Add: 浙江省金华市婺城区双林南街 168 号

Add: 江苏省南京市六合区天圣路 22 号 F 栋 4 楼

Tel: 400-810-6969

